



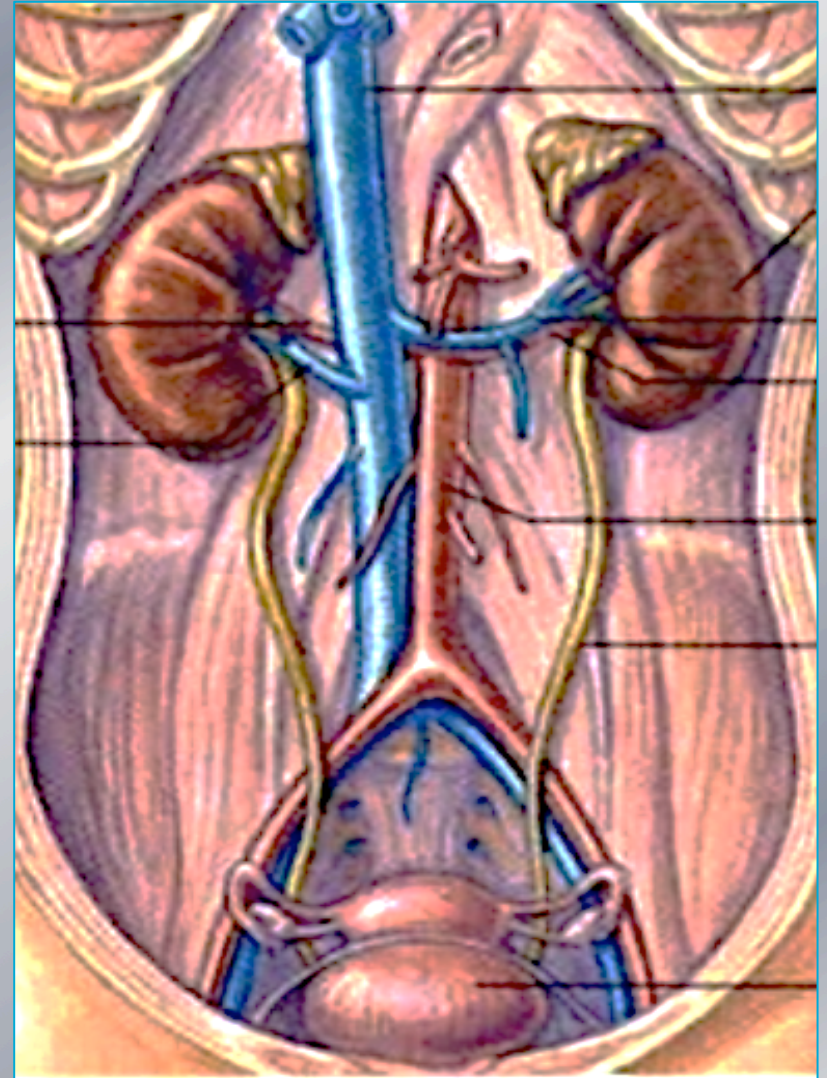
# **Aneurisma** **Arteria Renale**

# Arterie Renali

## Caratteristiche Anatomiche



- Le arterie renali originano lateralmente dall'Aorta al di sotto dell'Arteria Mesenterica Superiore
- Presentano un tratto extrarenale, decorrendo dietro le vene renali e prima di entrare ad irrorare i reni si dividono in rami segmentari anteriori e posteriori







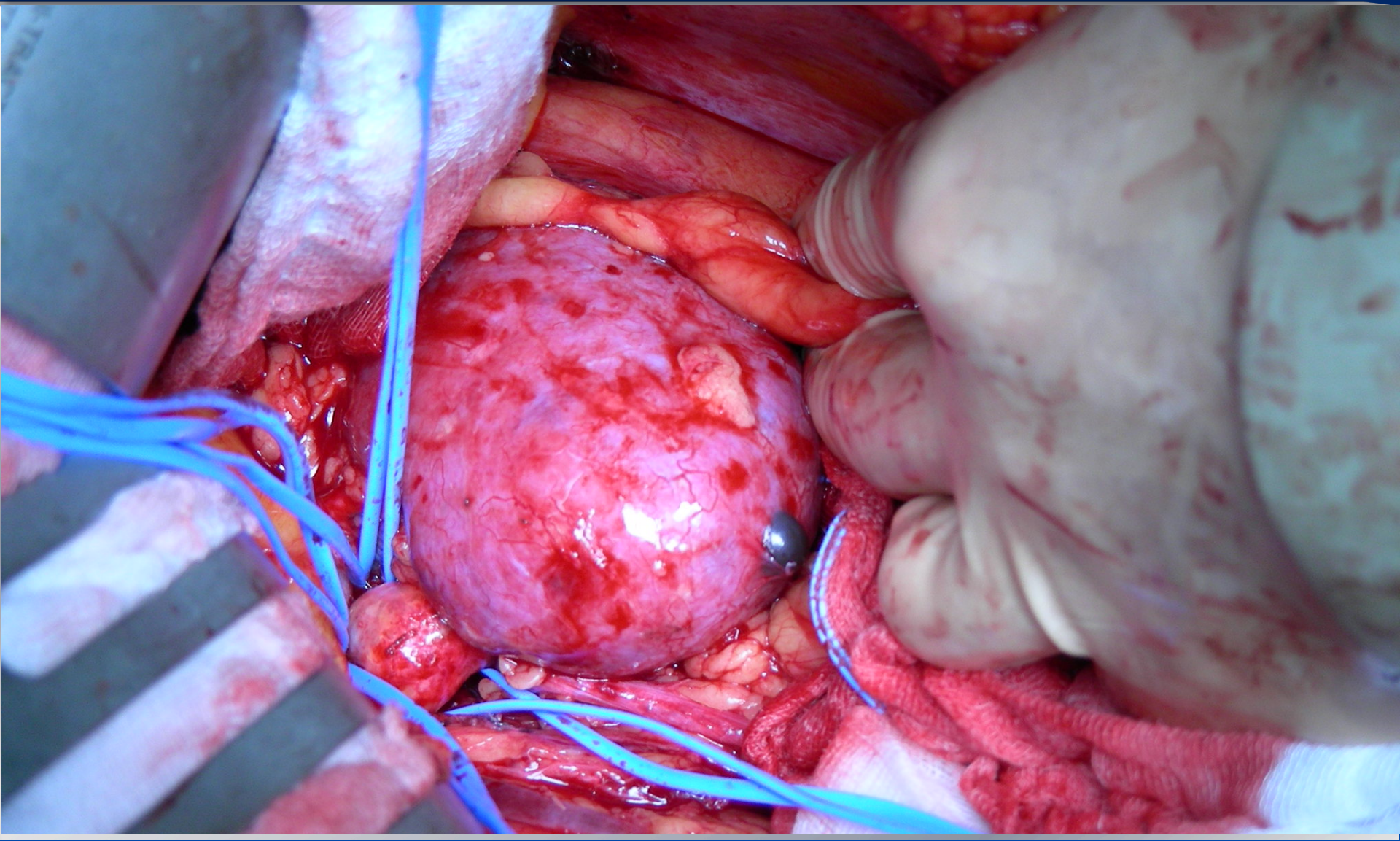
# Aneurisma dell'Arteria Renale

## Caratteristiche e Schema di Trattamento

- Un Aneurisma in tale sede è raro (ca.1%) e di riscontro fortuito per indagini (ECD-TC-RM) condotte per altre cause.
- Presenta le stesse caratteristiche di pericolosità di rottura delle altre localizzazioni.
- Può essere localizzato nel tratto medio dell'arteria ed in tal caso può essere trattato con metodica Endovascolare utilizzando uno Stent Ricoperto
- Se localizzato all'origine dall'Aorta o a livello della divisione nei suoi Rami deve essere sottoposto ad intervento chirurgico con rene in sede. In quest'ultimo caso raffreddando il rene.
- Se a livello dei rami ilari viene utilizzata una chirurgia “di banco”, asportando il rene con adeguato raffreddamento per consentire la riparazione senza danneggiare il rene e quindi ritrapiantandolo.



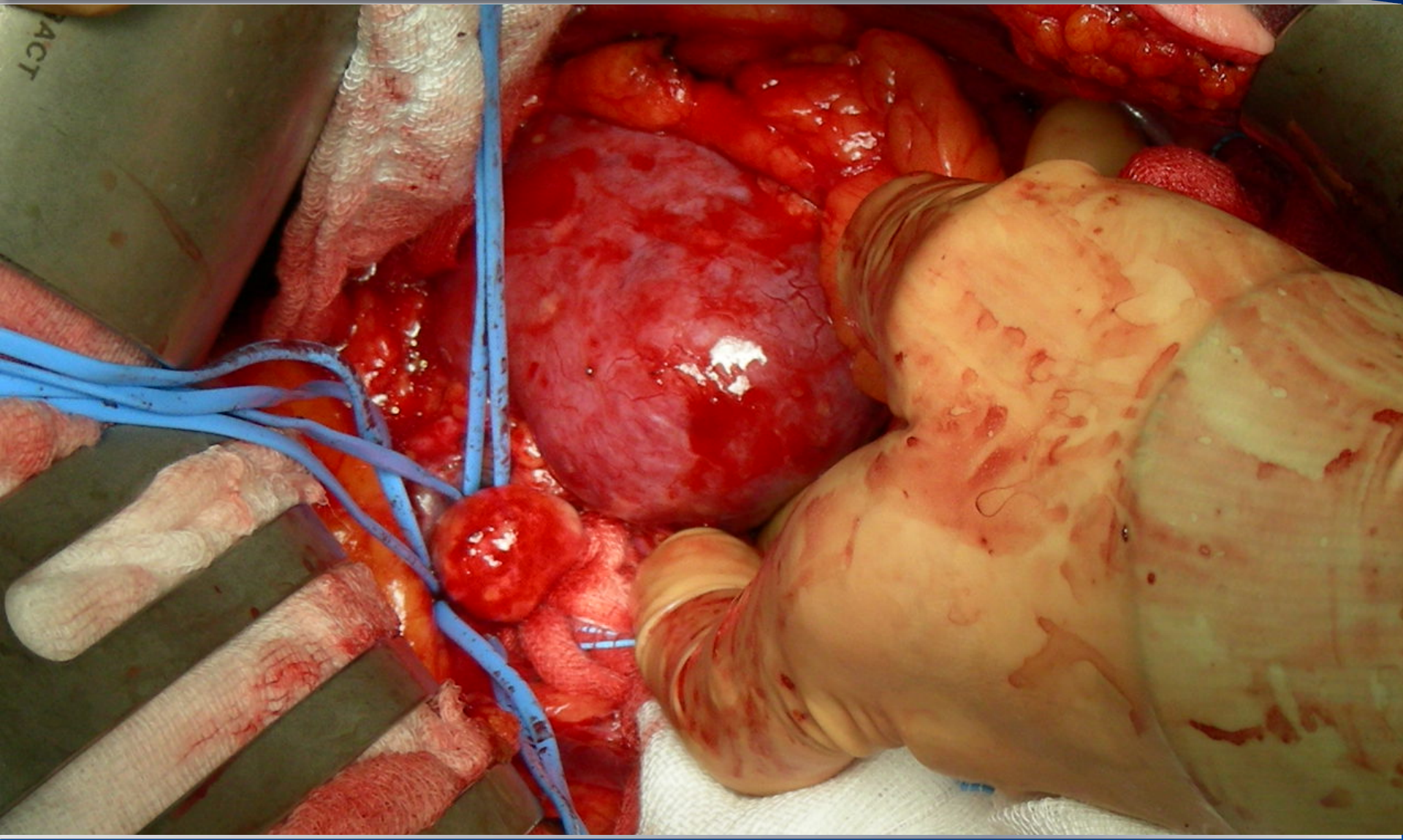
**Aneurisma dell'Arteria Renale Sn. a livello della divisione dei rami anteriori reperfatti con Vessel Loops, prima di entrare nel rene**







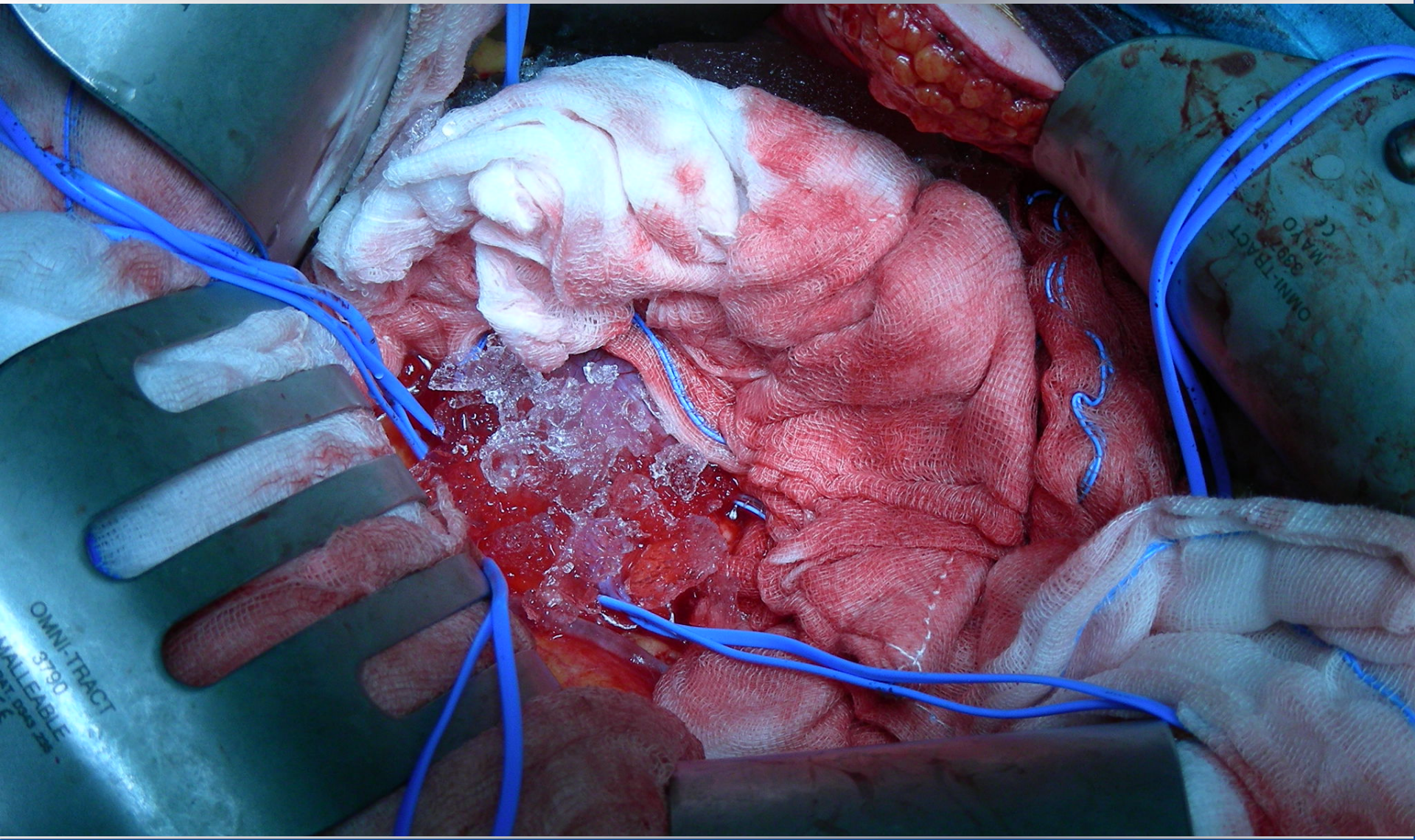
**Aneurisma dell'Arteria Renale Sn. a livello della divisione dei rami anteriori repertati con Vessel Loops. Il dito indice solleva il rene**







**Si raffredda (ipotermia) il Rene con “ghiaccio tritato”  
posizionandolo posteriormente ed anteriormente, per  
eseguire l’intervento in assenza di “sofferenza renale”**







**Escissione dell'Aneurisma dell'Arteria Renale Sn.  
lasciando un margine per la riparazione con  
plastica ricostruttiva senza utilizzo di patch**

